

鮮度を運ぶプロの輸送 株式会社東日本トランスポート

会社概要(2024年10月現在)

| | |
|------------|--|
| 商号 | 株式会社東日本トランスポート |
| 本社 | 東京都港区芝浦3丁目13番8号 |
| 会社設立 | 昭和63年(1988)6月1日 |
| 資本金 | 2,340万円 |
| 車両保有台数(全社) | 2t・3t冷蔵冷凍車 187台 4t冷蔵冷凍車 65台 10t冷蔵冷凍車 23台 計 275台 |
| 拠点保管庫 | 超冷凍庫 88坪 冷凍庫 3,159坪 冷蔵庫 1,541坪 常温庫 3,116坪 計 7,904坪 |
| 役員 | 代表取締役 柏木 宏之 専務取締役 鶴見 巖 常務取締役 山本 宏 取締役 高橋 晃一 取締役 高桑 唯雄 取締役 浅川 敏和 取締役 牛頭 義鐘 取締役 北村 勲 監査役 笠師 洋乘 監査役 松山 智之 |
| 主な株主 | 森永乳業販売株式会社 |
| 取引銀行 | 三菱UFJ銀行 田町支店 |
| 営業目的 | 一般貨物自動車運送事業、貨物運送取扱事業 |
| 営業内容 | 一般輸送の他・レストラン・ホテル・スーパーマーケット CVSチェーン店への共同配送及び荷役作業 出荷・事務作業等 |
| 主要取引先 | 森永乳業株式会社・森永乳業販売株式会社 |
| 許認可 | 一般貨物自動車運送事業64東陸自貨2第179号 貨物運送取扱事業関連自登第4365号 |

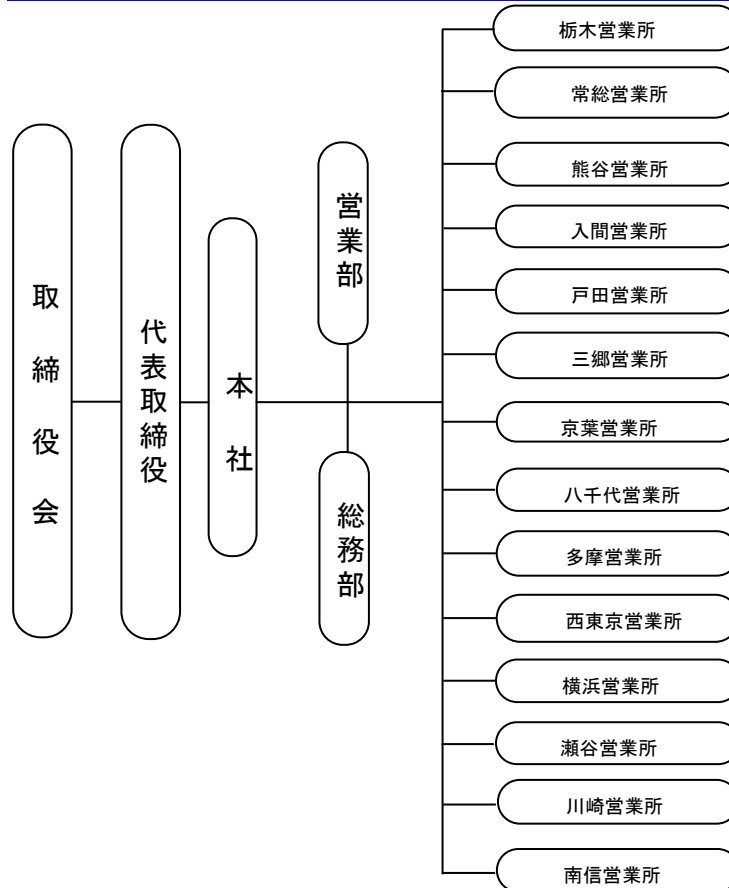
沿革(2024年10月現在)

| | |
|-------------|---|
| 昭和63年(1988) | 6月1日(有)フジトランスポートより一般貨物運送事業の営業権譲渡を受け、経営を継続 6月7日貨物運送取扱事業申請・許可を受ける 6月20日社名を(有)デイリー流通サービスに変更 9月10日本社を港区芝浦に移転 |
| 平成元年(1989) | 6月26日営業区域を首都圏区域に変更 10月26日城東営業所を開設 |
| 平成2年(1990) | 3月20日長野営業所を開設。(営業区域取得) 3月26日多摩営業所を開設 8月8日社名を(有)東日本トランスポートに変更 11月1日岩槻営業所開設 |
| 平成3年(1991) | 7月4日有限会社を株式会社に 8月30日横浜営業所を開設 |
| 平成5年(1993) | 3月5日厚木営業所を開設 |
| 平成6年(1994) | 12月26日南信営業所を開設 |
| 平成7年(1995) | 10月2日千葉営業所を開設(現京葉営業所) |
| 平成8年(1996) | 12月31日㈱デリー-食品サービスの営業権譲渡 |
| 平成9年(1997) | 1月1日城南営業所を開設 11月13日前橋営業所を開設(営業区域取得) |
| 平成10年(1998) | 4月23日浦和営業所を開設 7月7日熊谷営業所を開設 9月7日北信営業所を開設(長野営業所廃止) |
| 平成13年(2001) | 11月1日栃木営業所を開設 |
| 平成20年(2008) | 4月1日戸田営業所を開設 同時に浦和・岩槻両営業所を閉鎖 |
| 平成21年(2009) | 5月1日瀬谷・松本両営業所を吸収合併 |
| 平成23年(2011) | 3月1日城南営業所を閉鎖(横浜に統合) |
| 平成26年(2014) | 2月28日前橋営業所を閉鎖 |
| 平成29年(2017) | 7月1日厚木営業所を横浜営業所に統合 10月30日松本・北信営業所を南信営業所に統合 |
| 令和2年(2020) | 2月27日入間営業所を開設 |
| 令和3年(2021) | 4月1日常総営業所を開設(城東営業所閉鎖) 7月1日三郷営業所を開設 |
| 令和4年(2022) | 1月1日西東京営業所を開設 |
| 令和5年(2023) | 10月1日八千代営業所開設 |
| 令和6年(2024) | 7月31日東北DS・新潟DS株式取得 子会社化 |

営業所

| | |
|--------|---|
| 栃木営業所 | 〒321-0933 栃木県宇都宮市築瀬町1880-16 |
| 常総営業所 | 〒303-0033 茨城県常総市水海道高野町565-1 |
| 熊谷営業所 | 〒360-0844 埼玉県熊谷市御稜威ヶ原673-21 |
| 入間営業所 | 〒360-0844 埼玉県入間市三ツ木台112 |
| 戸田営業所 | 〒335-0031 埼玉県戸田市美女木4-27-5 |
| 三郷営業所 | 〒341-0018 埼玉県三郷市早稲田1-6-10 |
| 京葉営業所 | 〒273-0014 千葉県船橋市高瀬町24-4 |
| 八千代営業所 | 〒276-0013 千葉県八千代市保品1809番1 プロロジスパーク八千代1 C区画 |
| 多摩営業所 | 〒207-0021 東京都東大和市立野3-584-1 |
| 西東京営業所 | 〒196-0031 東京都昭島市福島町910-12-102号室 |
| 横浜営業所 | 〒245-0053 神奈川県横浜市戸塚区上矢部町2208-4 |
| 瀬谷営業所 | 〒246-0001 神奈川県横浜市瀬谷区卸本町9324 |
| 川崎営業所 | 〒210-0869 神奈川県川崎市川崎区東扇島30-5 |
| 南信営業所 | 〒399-0428 長野県上伊那郡辰野町伊那富7461-1 |

組織図



関係会社

| 関係会社 | 営業所 |
|----------------|--|
| 株式会社東北デイリーサービス | 本社 〒984-0002 宮城県仙台市若林区卸町東4-3-30 |
| | 青森営業所 〒038-0012 青森県青森市柳川2-11-12 |
| | 盛岡営業所 〒020-0891 岩手県紫波郡矢巾町流通センター南2-4-31 |
| | 秋田営業所 〒011-0943 秋田県秋田市土崎港南1-1-60 |
| | 山形営業所 〒990-0071 山形県山形市流通センター1-12-3 |
| 株式会社新潟デイリーサービス | 郡山営業所 〒963-0547 福島県郡山市喜久田町卸1-123-1 |
| | 本社 〒950-3134 新潟県新潟市北区新崎111-13 |
| | 長岡営業所 〒940-1146 新潟県長岡市下条町665 |